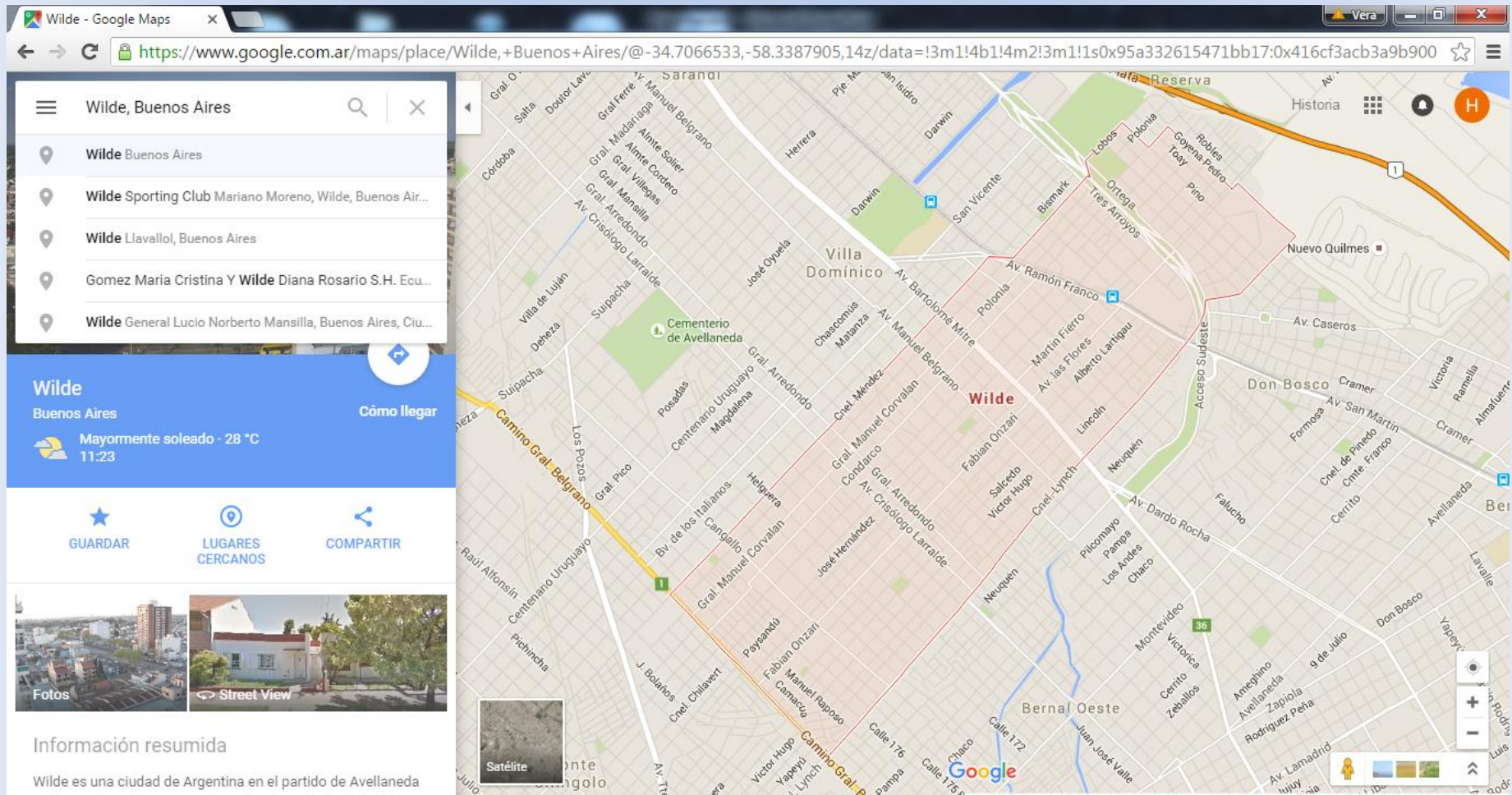




Cómo conseguir las coordenadas de un lugar en GoogleMaps

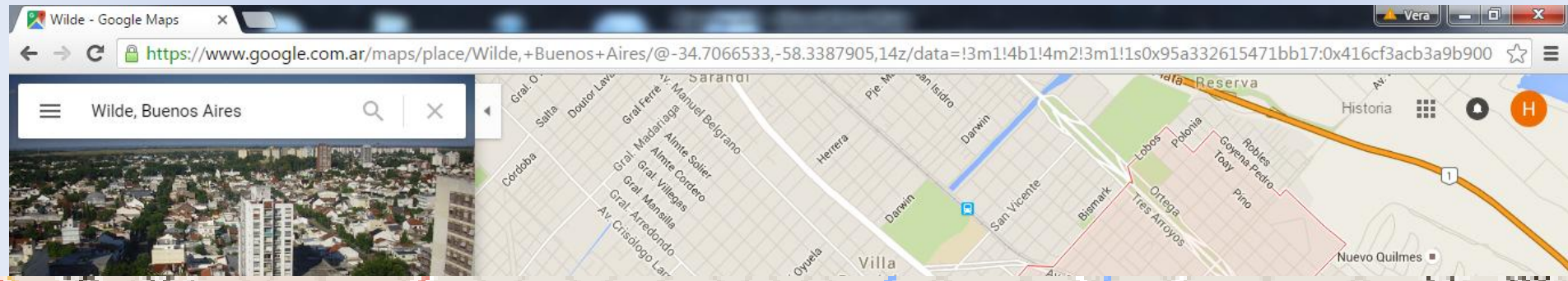
Se ingresa en maps.google.com y se coloca en el buscador el nombre del barrio o la dirección exacta.



Sobre el barrio o la dirección indicada, realizar clic derecho y seleccionar ¿Qué hay aquí?

The image shows a screenshot of the Google Maps website in Spanish. The browser address bar displays the URL: <https://www.google.com.ar/maps/place/Wilde,+Buenos+Aires/@-34.7066533,-58.3387905,14z/data=!4m2!3m1!1s0x95a332615471bb17:0x416cf3acb3a9b900>. The search bar contains "Wilde, Buenos Aires". The map shows the Wilde neighborhood in Buenos Aires, Argentina, with a context menu open over it. The menu options are: "Ruta desde aquí", "Ruta hacia aquí", "¿Qué hay aquí?", "Buscar en alrededores", "Imprimir", and "Medir la distancia". The "¿Qué hay aquí?" option is highlighted. The left sidebar shows a satellite view of the area, weather information for Wilde (Mayormente soleado · 28 °C, 11:25), and buttons for "GUARDAR", "LUGARES CERCANOS", and "COMPARTIR". The bottom left corner has "Fotos" and "Street View" options. The bottom right corner has navigation controls and a "Satélite" button.

Se abrirá un recuadro en el que el último dato dado serán las coordenadas, y estarán en forma de link en color celeste. Se selecciona y se copia la serie de números y signos que aparecen (ver recuadro rojo).



Coronel Brandsen 6101-6199
B1875ADK Wilde, Buenos Aires
[-34.704148, -58.320423](#)

